



**D Z I A Ł 17**

# **PIECZĄTKI I STEMPL**

---

AKCESORIA DO PIECZĄTEK I STEMPLI | DATOWNIKI  
NUMERATORY | PIECZĄTKI | TUSZE

# Pieczałki i stemple

## Numeratory

### REINER

#### NUMERATORY REINER

- w mocnej, niezawodnej obudowie z plastikowym ergonomicznym uchwytem oraz metalową czcionką
- przydatne w księgowości do archiwizacji dokumentów ścisłego zarachowania
- na ostatnich 5 pierścieniach B6, B6K posiadają opcję powtarzania numeru 0, 1 – 6, 12 i 20 razy
- opcję na każdym pierścieniu: 10 cyfr i puste pole
- numerator 6-cyfrowy B6K w obudowie plastikowej, B6 w obudowie metalowej
- wymienny wkład samotuszujący, wystarcza na ok. 16 tys. odbić
- wysokość czcionki: 4,5 mm

#### Numerاتور

Kod OSAA	Kolor	Model	Jedn. sprzed.
J0546	czarny	B6K	szt.
J0545	czarny	B6	szt.

#### Wymienne wkłady

Kod OSAA	Kolor	Jedn. sprzed.
J0944	czarny	szt.
J0945	czerwony	szt.



1 2 3 4 5 6



## Datowniki i numeratory

### trodät®

#### NUMERATORY TRODAT PRINTY

- numeratory 6-cyfrowe
- w obudowie wyprodukowanej z materiałów odzyskanych oraz przy zmniejszonej emisji CO<sub>2</sub>
- przydatne do znakowania dokumentów w każdym biurze
- wysokość czcionki: 4836 – 3,8 mm, 4846 – 4 mm
- numerator 4846 posiada wzmocnioną obudowę oraz stopki antypoślizgowe

#### Numerاتور

Kod OSAA	Model	Kolor	Jedn. sprzed.	Kod OSAA	Kolor	Jedn. sprzed.
J0544	4836	czarny	szt.	J1076	czarny	szt.
J1082	4846	czarny	szt.	J1431	czarny	szt.

#### Wkłady



### EAGLE

#### NUMERATORY EAGLE

- automatyczne
- metalowa konstrukcja
- ergonomiczny uchwyt
- wkład samotuszujący
- wysokość czcionki: 4 mm
- TY-102/6 – 6-cyfrowy
- TY-102/7 – 7-cyfrowy
- TY-102/8 – 8-cyfrowy

Kod OSAA	Model	Jedn. sprzed.
J1275	TY-102/6	szt.
J1276	TY-102/7	szt.
J1277	TY-102/8	szt.



### trodät®

#### DATOWNIKI TRODAT PRINTY 4810 I 4820

- datowniki w eleganckiej obudowie wyprodukowanej z materiałów odzyskanych oraz przy zmniejszonej emisji CO<sub>2</sub>
- przydatne szczególnie do stemplowania korespondencji firmowej, potwierdzenia odbioru gotówki, dostawy towaru itp.

#### 4810

- dostępny w wersji ISO, POL, MA
- wysokość czcionki: 3,8 mm

#### 4820

- dostępny w wersji ISO, POL
- wysokość czcionki: 4 mm
- wzmocniona obudowa oraz stopki antypoślizgowe



03 LIS 2017 2017-07-17

#### Datownik

Kod OSAA	Model	Jedn. sprzed.	Kod OSAA	Kolor	Jedn. sprzed.
J0536	4810 POL	szt.	J1431	czarny	szt.
J1435	4810 ISO	szt.	J1431	czarny	szt.
J0538	4820 POL	szt.	J1076	czarny	szt.
J1434	4820 ISO	szt.	J1076	czarny	szt.

#### Wkłady

## Datowniki i numeratory

### trodat®

#### DATOWNIK TRODAT PROFESSIONAL LINE 5030

Datownik Trodat 5030 z serii Professional Line został opracowany specjalnie do intensywnego użytkowania w codziennej pracy biurowej.

- wysokiej jakości stal nierdzewna zapewnia stabilność i wytrzymałość
- przyjazny dla środowiska – wyprodukowany z materiałów z recyklingu oraz przy zmniejszonej emisji CO<sub>2</sub>
- wersja daty ISO (rok, miesiąc, dzień)
- wysokość czcionki: 4 mm

Kod OSAA	Jedn. sprzed.
J1697	szt.

**EKO**  
PRODUKT



2018-11-03

### trodat®

#### DATOWNIK TRODAT PRINTY 4817

- obudowa wykonana z materiałów odzyskanych oraz przy zmniejszonej emisji CO<sub>2</sub>
- wysokość czcionki: 3,8 mm
- 12 gotowych haseł: Zapłacono, Gotówka, Druki, Polecono, Express, Oryginał, Anulowano, Przelew, Kopia, Pilne, Wpłynęło, Poufne
- przydatny szczególnie do stemplowania dokumentacji firmowej
- data w wersji ISO

Kod OSAA	Jedn. sprzed.
J0537	szt.

**EKO**  
PRODUKT



PRZELEW 2018-11-03

## Rolki z tuszem

### trodat®

#### ID PROTECTORY TRODAT Z WKŁADAMI UZUPEŁNIAJĄCYMI

- ID Protector to rolka z tuszem do zabezpieczania danych osobowych, która podnosi standardy bezpieczeństwa i wygody użytkownika
- dzięki swojemu unikalnemu wzorowi odbicia, produkt gwarantuje niezrównane ukrycie ważnych danych, nawet na papierze błyszczącym
- wyposażony w specjalny tusz o niezwykłej trwałości, odporny na zmywanie i działanie promieni słonecznych, ID Protector zapewnia długotrwałą czytelność wykonanego odbicia
- jego ergonomiczna konstrukcja, z myślą o zarówno prawo-, jak i leworęcznych użytkownikach, sprawia, że korzystanie z tego narzędzia jest intuicyjne i komfortowe
- produkt ten jest przyjazny dla środowiska, zawierając aż 40% materiałów pochodzących z recyklingu i kompensując emisję CO<sub>2</sub>, co stanowi ważny krok w kierunku zrównoważonego rozwoju

Kod OSAA	Model	Jedn. sprzed.
J2735	ID Protector	szt.
J2736	ID Protector z wkładami uzupeł.	kpl.
J2737	ID Protector +	szt.
J2738	ID Protector + z wkładami uzupeł.	kpl.
J2739	wkład uzupełniający	op. – 3 szt.

**EKO**  
PRODUKT

**E**  
ERGONOMICZNY



OSAA

# PIECZĄTKI DO ZNAKOWANIA RZECZY OSOBISTYCH

Dodaj podpis

Dorotka

Kod OSAA	Rodzaj	Jedn. sprzed.
J2481	zestaw z drukarką	szt.
J2483	zestaw uzupełniający	szt.



## NIE-ZGUB MI-SIĘ!

**KONIEC Z GUBIENIEM ORAZ  
NIEZAMIERZONĄ ZAMIANĄ RZECZY.**

- Zawiera 30 etykiet i 1 metr taśmy do naprasowywania
- Do oznaczania dowolnej powierzchni!
- Tekst i ikony można ustawić i zmienić w dowolnym momencie

- Do wszystkich powierzchni!
- Stempluj na jasnych tkaninach, naprasuj taśmę z odbiciem na ciemnych tkaninach, naklej etykiety na przedmioty ze szkła, metalu lub plastiku
- Tusz odporny na pranie w 95°C i zmywanie do 65°C
- Przebadany dermatologicznie
- Sam projektujesz swoją pieczętkę!

## PIECZĄTKI PROFESSIONAL

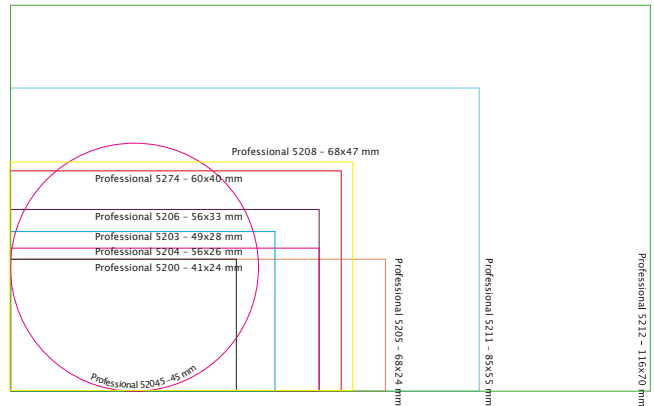
### Kancelaria Adwokacka

Adam Nowak

07-200 Kraków, ul. Nowy Targ 46  
NIP: 1234567890 REGON:123456790  
www.nowak-kancelari.eu



Wielkość pieczętki



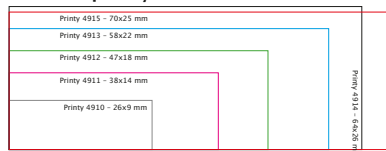
## PIECZĄTKI PRINTY

### Salon meblowy Alladyn

ul. Krucza 17A 90-129 Poznań  
tel. 00-971-091-011



Wielkość pieczętki



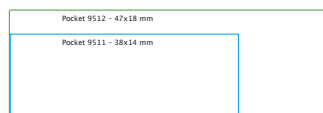
## PIECZĄTKI POCKET

### Kamila Kowalska

Główny księgowy



Wielkość pieczętki



BEZ  
KLEKSÓW



BEZ PLAM  
I ZABRUDZEŃ



BEZ NIEZATUSZOWANYCH  
POWIERZCHNI W ODBICIU



NIE DOLEWAJ TUSZU,  
WYMIENIAJ WKŁADKĘ



Najlepsze odbicia uzyskasz wymieniając wkładkę, gdy skończy się tusz.

Oryginalne wymienne wkłady tuszujące do pieczętek, datowników, numeratorów samotuszujących Trodat, które gwarantują wysoką jakość odbicia. Umożliwiają łatwą i wolną od zabrudzeń wymianę wkładki w każdym modelu pieczętki.



# Tusz Trodat 7011

# trodat®

NAKRĘTKA  
W KOLORZE  
TUSZU

PRODUKT PRZYJAZNY  
ŚRODOWISKU –  
butelka wytworzona  
z tworzywa sztucznego  
pochodzącego  
z recyklingu  
w co najmniej 90%.

POJEMNOŚĆ 28 ML



OZNACZENIE POZIOMU  
WYPEŁNIENIA BUTELKI TUSZEM  
- dzięki przezroczystemu paskowi na butelce

LEPSZA KONTROLA  
DOZOWANIA TUSZU DZIĘKI:  
- elastycznej konstrukcji butelki  
umożliwiającej łatwiejsze „ściskanie”  
- zoptymalizowanemu otworowi dyszy

NOWOCZESNY DESIGN



Kod OSAA	Kolor	Jedn. sprzed.
J2249	czarny	szt.
J2250	czerwony	szt.
J2251	fioletowy	szt.
J2252	niebieski	szt.
J2253	zielony	szt.

## Tusze Noris 110S/199/210

# NORIS®



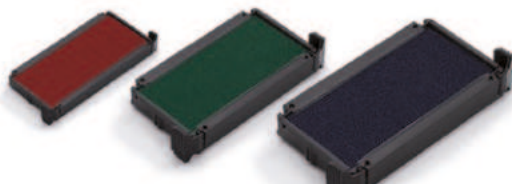
**Uniwersalny tusz wodny Noris 110S** do pieczętek z gumową i polimerową płytką stemplującą, w kolorach: czarnym, czerwonym, niebieskim, zielonym i fioletowym. Buteleczka 25 ml z końcówką ułatwiającą nasączenie poduszek oraz nakrętką w kolorze tuszu.

**Noris 210** Tusz do stempli metalowych Noris na bazie oleju, trwały, przeznaczony do pieczętowania papieru. Tusz olejowy idealnie nadaje się do pieczętki z metalową płytką stemplującą.

**Noris 199** Uniwersalne tusze alkoholowe do stosowania na większości nieporowatych powierzchni. Warunkowo nadaje się do folii z polietylenu i polipropylenu. Należy stosować do nasączenia poduszek do stempli ręcznych. Szybkoschnąca.

Kod OSAA	Model	Kolor	Jedn. sprzed.
J0527	110S	czarny	szt.
J0528	110S	czerwony	szt.
J0530	110S	fioletowy	szt.
J0529	110S	niebieski	szt.
J0531	110S	zielony	szt.
J0532	210	czarny	szt.
J0533	210	czerwony	szt.
J0534	210	niebieski	szt.
J1248	199	czarny	szt.
J1249	199	czerwony	szt.
J1250	199	niebieski	szt.

## Wkładki do pieczętek Trodat



Model	Wymiary	Kod OSAA czarny	Jedn. sprzed.	Kod OSAA niebieski	Jedn. sprzed.
6/4910	26 x 9 mm	J1076	szt.	J1077	szt.
6/4911	38 x 14 mm	J1431	szt.	J1909	szt.
6/4912	47 x 18 mm	J1432	szt.	J1910	szt.
6/4913	58 x 22 mm	J1433	szt.	J1911	szt.

Używając wkładek wymiennych do pieczętek Trodat możecie być pewni, że odbicia będą zawsze tak samo równomierne i czyste. Materiały, z których wykonana jest wkładka oraz tusz są doskonałej jakości, co potwierdzają wieloletnie badania. Dlatego też odbicia wkładek Trodat są wyraźne w każdych warunkach: zarówno w klimacie polarnym jak i w tropikalnych lasach deszczowych.