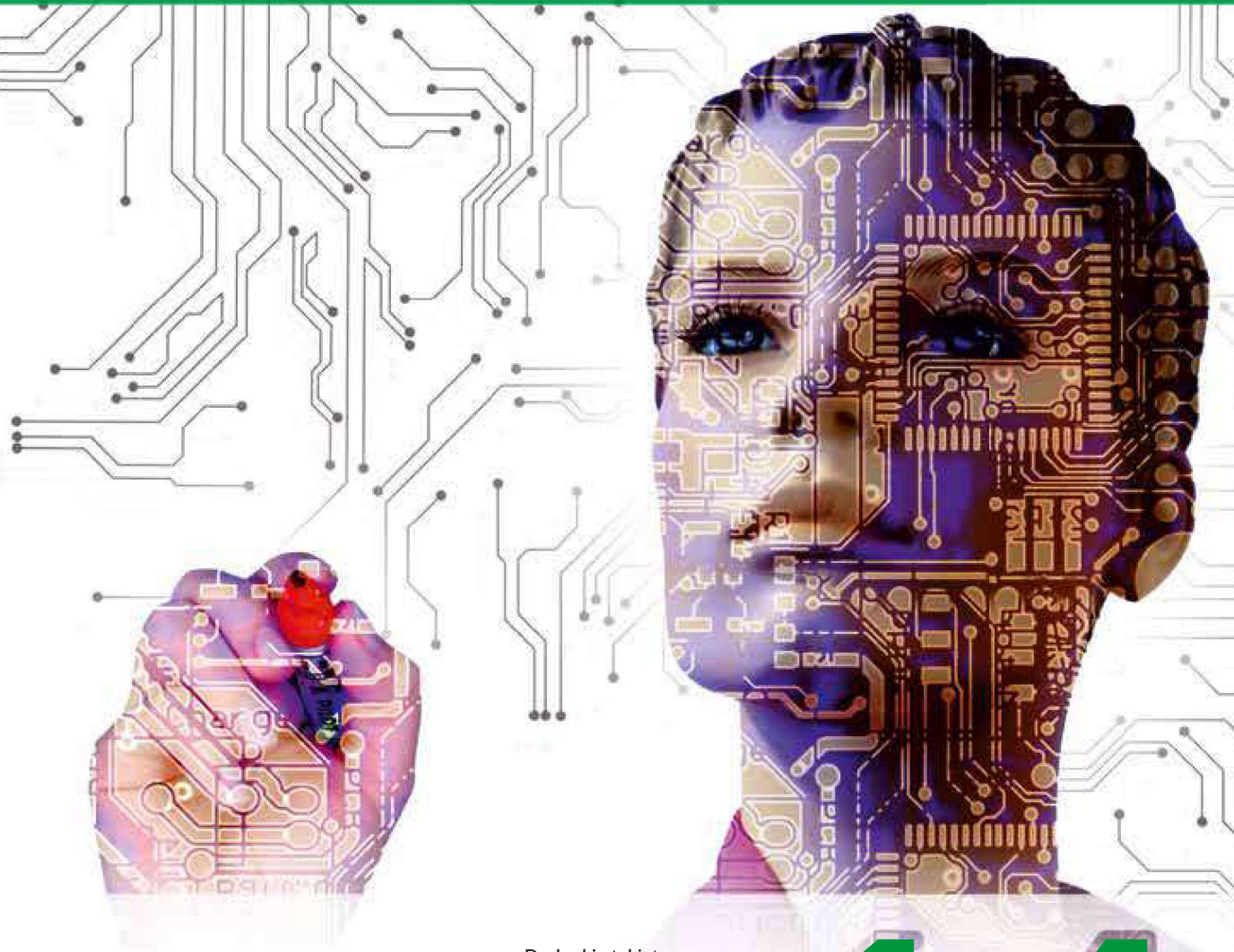


Etykiety i znaki



- Drukarki etykiet
- Etykiety
- Spray do usuwania etykiet
- Taśmy z etykietami do drukarek

14

Drukarki etykiet

Która drukarka jest dla Ciebie?

Używając ikon poniżej, dopasuj zastosowania etykiet i swoje potrzeby, by znaleźć najlepszą dla siebie drukarkę.



Czy potrzebujesz specjalnej funkcji?



DYMO®

DRUKARKA DYMO LABELMANAGER 160



- Prosta w użyciu drukarka z klawiszami szybkiego formatowania
- drukowanie na taśmach D1 o szerokości: 6, 9, 12 mm
 - szybka edycja tekstu dzięki dotykowym klawiszom skrótów pozwalającym na włączenie funkcji pogrubienia, kursywy, podkreślenia, zmiany rozmiaru tekstu i tekstu pionowego
 - szybkie wpisywanie tekstu na klawiaturze wzorowanej na komputerowej (QWERTY), o układzie klawiszy specyficznym dla danego kraju
 - zasilanie bateryjne lub sieciowe (jako opcja)

Kod OSAA	Jedn. sprzed.
D0910	szt.



DYMO®

DRUKARKA DYMO LABELMANAGER 280

- Inteligentna, wszechstronna - z najlepszymi opcjami połączeń.
- drukowanie na taśmach D1 o szerokości: 6, 9, 12 mm
 - personalizacja etykiet za pomocą dowolnych czcionek i grafik z komputera dzięki połączeniu z komputerami PC lub Mac
 - wyeliminowanie kosztów związanych z bateriami jednorazowymi i ich utylizacją - urządzenie zasilane akumulatorem

Kod OSAA	Jedn. sprzed.
D0928	szt.
D1197	kpl. w walizce



DYMO®

DRUKARKA DYMO LABELMANAGER 420P

- Wysokowydajna drukarka etykiet z możliwością podłączenia do komputera PC lub Mac
- drukowanie na taśmach D1 o szerokości: 6, 9, 12, 19 mm
 - duży, 4-wierszowy wyświetlacz graficzny
 - do użytku jako indywidualne urządzenie lub po podłączeniu przez USB z komputerem PC lub Mac®
 - zasilanie przez szybko ładowane akumulatory umożliwia pracę w ruchu

Kod OSAA	Jedn. sprzed.
D0864	szt.
D1198	kpl. w walizce



DYMO®

DRUKARKA DYMO LABELWRITER 550

- Łatwa w użyciu bezatramentowa drukarka etykiet dla komputerów PC i Mac®
- nowe Automatic Label Recognition™ - szybko sprawdź rozmiar, typ i liczbę pozostałych etykiet
 - technologia bezpośredniego druku termicznego - nie wymaga kosztownego atramentu ani tonera
 - drukuje do 62 etykiet na minutę
 - dostosuj i drukuj adresy, foldery plików oraz etykiety z kodami kreskowymi, identyfikatory i wiele więcej, korzystając z oprogramowania DYMO® Connect for Desktop
 - grafika jest krystalicznie czysta, dzięki rozdzielczości 300 x 300 dpi
 - z automatycznym trybem uśpienia w celu oszczędzania energii
 - drukowanie zbiorcze z programów Microsoft Excel, Outlook i Google Contacts

Kod OSAA	Jedn. sprzed.
D1202	szt.



DYMO®

LetraTag® 200B

LT



Technologia bezprzewodowa

Taśmy z etykietami do drukarek

DYMO®

TAŚMY DYMO D1

- specjalnie stworzone do drukarek LabelManager™ i LabelPoint™
- przyklejają się do praktycznie wszystkich czystych, płaskich powierzchni takich jak plastik, papier, metal i szkło
- pakowane w poręczne kasety
- technologia druku termotransferowego - nie jest wymagany tusz ani toner
- łatwe oddzielenie zabezpieczającej przekładki ułatwia korzystanie z etykiet
- wodoodporne
- odporne na promieniowanie UV
- wytrzymują w temperaturach od -18°C do +90°C
- 7 metrowe taśmy w błyszczącym wykończeniu dla DYMO®Pocket, 1000+, 2000, 3500, 4500, 5500, LM 100, LM 120P, LM 100+, LM 150, LM 160, LM 210D, LM 220P, LM 300, LM 350, LM 360D, LM 400, LM 420P, LM 450, LM 500TS, LM PnP, LM WiFiPnP, LP 100, LP 150, LP 200, LP 250, LM 280, LP 300, LP 350

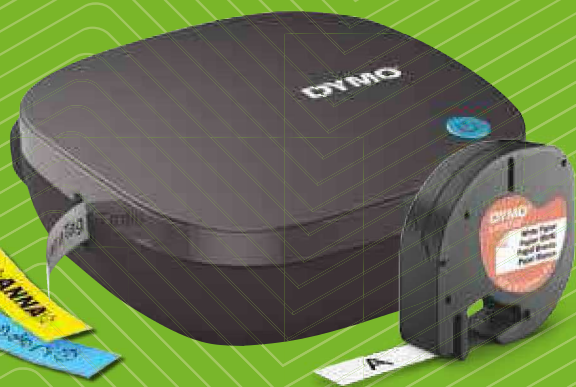


Kod OSAA	Rozmiar	Kolor	Jedn. sprzed.
D0322	6 mm x 7 m	czarny na białym tle	szt.
D0325	9 mm x 7 m	czarny na białym tle	szt.
D0330	9 mm x 7 m	czarny na złotym tle	szt.
D0333	12 mm x 7 m	czarny na białym tle	szt.
D0334	12 mm x 7 m	czarny na czerwonym tle	szt.
D0340	12 mm x 7 m	czarny na złotym tle	szt.
D0336	12 mm x 7 m	czarny na przezroczystym tle	szt.
D0335	12 mm x 7 m	czarny na niebieskim tle	szt.
D0338	12 mm x 7 m	czarny na zielonym tle	szt.
D0341	12 mm x 7 m	biały na czarnym tle	szt.
D0344	19 mm x 7 m	czarny na białym tle	szt.
D0349	19 mm x 7 m	czarny na złotym tle	szt.
D0353	24 mm x 7 m	czarny na białym tle	szt.

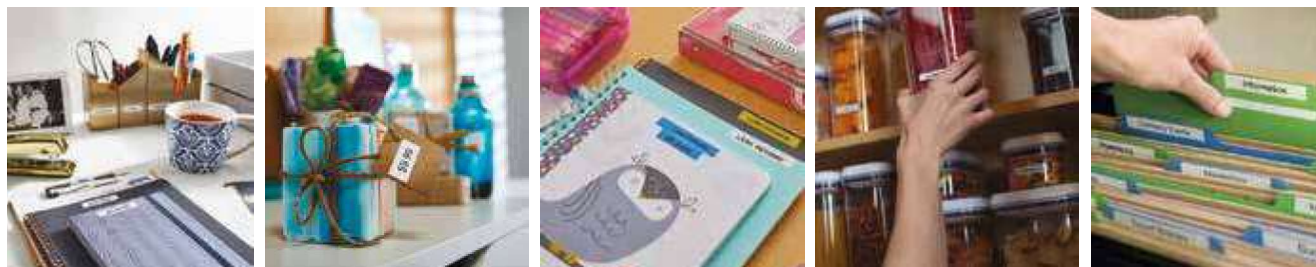


Dzięki DYMO® LetraTag® 200B drukowanie etykiet w domu i w podróży jest szybkie i łatwe

- Urządzenie jest kompaktowe, lekkie¹ i zasilane z baterii², dzięki czemu można je łatwo włożyć do torby i używać w podróży.
- Łatwa organizacja w domu, w domowym biurze lub w akademiku dzięki konfigurowalnym etykietom, obejmującym 5 rozmiarów czcionek, 15 stylów ramek, ponad 100 ikon oraz opcję podkreślania, tworzenia wielu wierszy tekstu lub wstawiania daty.
- Automatyczne połączenie Bluetooth oznacza, że urządzenie LetraTag® 200B jest gotowe do tworzenia etykiet w ciągu kilku sekund, bezpośrednio ze smartfona Apple lub Android, przy użyciu naszej nowej, intuicyjnej aplikacji.
- Oszczędzaj energię dzięki funkcji automatycznego wyłączenia — drukarka etykiet wyłącza się po 5 minutach bezczynności.
- Zasięg Bluetooth: do mniej więcej 10 metrów.



¹o 42% lżejsze w porównaniu do średniej wagi urządzeń LetraTag 100T i 100H
²Wymaga 4 baterii AA, które nie są dostarczane w zestawie z urządzeniem.



Biura

Handel detaliczny

Kreatywne rzemiosła

Magazynowanie

Pliki i foldery

DYMO®

ETYKIETY DYMO LABELWRITER (LW)

- wykorzystują proces drukowania termicznego - nie trzeba więc korzystać z brudzącego, kosztownego tuszu ani kaset z tonerem
- etykiety pakowane są w rolki, można więc w prosty sposób wydrukować jedną lub setki
- żadnych zacinających się etykiet, żadnych problemów z projektowaniem, żadnych strat materiału
- kolor: biały
- rodzaj: papier
- zastosowanie drukarki LabelWriter seria 300, 400, 450, 4 XL



Kod OSAA	Rodzaj	Rozmiar	Ilość na rolce	Klej	Jedn. sprzed.
D0313	strandardowa adresowa	89 x 28 mm	130	trwały	op. - 2 rolki
D0314	duża adresowa	89 x 36 mm	260	trwały	op. - 2 rolki
D0306	na adres zwrotny	54 x 25 mm	500	trwały	rolka
D0316	wysyłkowa / identyfikatory imienne	101 x 54 mm	220	trwały	rolka
D0317	duża, do wielu zastosowań	70 x 54 mm	320	trwały	rolka
D0307	do wielu zastosowań	24 x 12 mm	1000	z możliwością usunięcia	rolka
D0308	do wielu zastosowań	57 x 32 mm	1000	z możliwością usunięcia	rolka
D0309	do wielu zastosowań	51 x 19 mm	500	z możliwością usunięcia	rolka
D0310	wysyłkowa / identyfikatory imienne	89 x 41 mm	300	z możliwością usunięcia	rolka



Zawartość zestawu:

Drukarka etykiet LetraTag® 200B

1 czarna na białej taśmie papierowej

Skrócona instrukcja obsługi

2 + 1- roczna ograniczona gwarancja³

Skrócona specyfikacja	
Opis	DRUKARKA DYMO LT 200B
Numer produktu	2172855
Kod EAN	3026981728556
Wymiary urządzenia	12cm x 12cm x 4.5cm (L/W/H)
Masa	0.42 kg
Zgodność	DYMO® LetraTag® Connect App
Łączność	Bluetooth® Technologia bezprzewodowa/ BLE V4.12
Maks. szer. etykiety	12mm / LetraTag®
Rozdzielczość	200 dpi
System drukowania	Bezpośredni druk termiczny
Szybkość drukowania	7 mm/sek.
Zasilanie	4 AA (brak w zestawie)
Kraj pochodzenia	Chiny

³+1 rok w przypadku rejestracji w witrynie internetowej DYMO®
⁴Android v7.0 to v12.0 | Apple iOS v11 to iOS v14.7.1



DYMO® LetraTag® Connect⁴ - Łatwo zaprojektuj swoje etykiety!



ETYKIETY Uniwersalne



Ekologiczne etykiety samoprzylepne z technologią UltraGrip

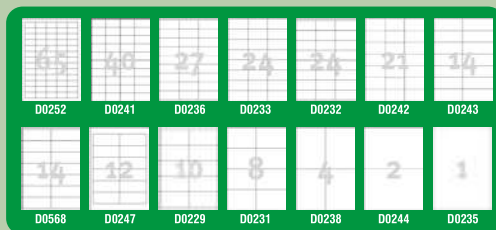


- UltraGrip: trójwymiarowa powierzchnia z tyłu arkusza gwarantuje równomierne pobieranie i prowadzenie arkusza w drukarce
- etykiety samoprzylepne do wszechstronnych zastosowań: adresowania kopert i przesyłek, oznaczania dokumentów, produktów
- gwarancja braku zacięć przetestowana i potwierdzona przez TÜV
- 100% zgodności z wszystkimi standardowymi drukarkami A4 i kserokopiarkami A4
- ostry obraz bez rozmazywania tuszu i tonera
- mocny klej przylega pewnie nawet do kartonów
- ekologiczne etykiety z certyfikatem FSC są przyjazne dla środowiska i nie zawierają chloru



Kreator etykiet gratis! www.avery-zweckform.pl/oprogramowanie

Kod OSAA	Rozmiar etykiety (mm)	Etykiety/arkusz A4	Etykiety/opakowanie	Jednostka sprzedaży
D0252	38 x 21,2	65	6500	op. - 100 ark.
D0241	52,5 x 29,7	40	4000	op. - 100 ark.
D0236	70 x 32	27	2700	op. - 100 ark.
D0233	70 x 36	24	2400	op. - 100 ark.
D0232	70 x 37	24	2400	op. - 100 ark.
D0242	70 x 42,3	21	2100	op. - 100 ark.
D0243	105 x 42,3	14	1400	op. - 100 ark.
D0568	105 x 41	14	1400	op. - 100 ark.
D0247	97 x 42,3	12	1200	op. - 100 ark.
D0229	105 x 57	10	1000	op. - 100 ark.
D0231	105 x 74	8	800	op. - 100 ark.
D0238	105 x 148	4	400	op. - 100 ark.
D0244	210 x 148	2	200	op. - 100 ark.
D0235	210 x 297	1	100	op. - 100 ark.



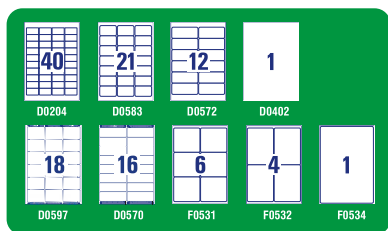
innowacyjna technologia QuickPEEL™ - papier ekologiczny

ETYKIETY ADRESOWE I WYSYŁKOWE AVERY ZWECFORM

- wiele typów etykiet do eleganckiego adresowania kopert i przesyłek
- etykiety kryjące zasłaniają wszystko, co znajduje się pod nimi, dzięki czemu można wielokrotnie wykorzystywać te same opakowania
- matowe, przezroczyste etykiety poliestrowe są niewidoczne na białych, kolorowych i fakturowanych powierzchniach
- białe etykiety adresowe posiadają technologię UltraGrip, ułatwiającą prowadzenie arkusza w drukarce
- gwarantowany brak zacięć podczas druku przetestowany przez TÜV
- łatwiejsze i szybsze odklejanie etykiet od arkusza dzięki unikalnej technologii QuickPEEL™



Kod OSAA	Rozmiar etykiety (mm)	Opis	Etykiety/arkusz A4	Etykiety/opakowanie	Jednostka sprzedaży
adresowe, do drukarek laserowych					
D0204	45,7 x 25,4	przezroczyste	40	1000	op. - 25 ark.
D0583	63,5 x 38,1	przezroczyste	21	525	op. - 25 ark.
D0572	99,1 x 42,3	przezroczyste	12	300	op. - 25 ark.
wysyłkowe, do drukarek laserowych					
D0402	210 x 297	przezroczyste	1	25	op. - 25 ark.
adresowe, do drukarek laserowych					
D0597	63,5 x 46,6	białe	18	1800	op. - 100 ark.
D0570	99,1 x 33,9	białe	16	1600	op. - 100 ark.
wysyłkowe – kryjące, do drukarek laserowych					
F0531	99,1 x 93,1	białe	6	600	op. - 100 ark.
F0532	99,1 x 139	białe	4	400	op. - 100 ark.
F0534	199,6 x 289,1	białe	1	100	op. - 100 ark.



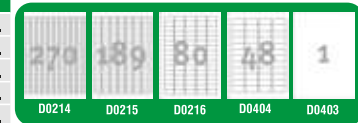
Ug - technologia UltraGrip™ - papier ekologiczny Bo - technologia BlockOut™

USUWALNE ETYKIETY UNIWERSALNE AVERY ZWECFORM

- dajemy Ci więcej! 5 dodatkowych arkuszy w opakowaniu!
- możliwość usunięcia lub zmiany pozycji etykiety bez pozostawiania śladów kleju
- gwarantowany brak zacięć podczas zadruku
- przeznaczone do wszystkich drukarek A4
- bezpieczeństwo zadruku w drukarkach laserowych potwierdzone certyfikatem TÜV
- ekologiczne etykiety z certyfikatem FSC są przyjazne dla środowiska i nie zawierają chloru



Kod OSAA	Rozmiar etykiety (mm)	Etykiety/arkusz A4	Etykiety/opakowanie	Jednostka sprzedaży
D0214	17,8 x 10	270	6750 + 1350	op. - 25 + 5 EXTRA ark.
D0215	25,4 x 10	189	4725 + 945	op. - 25 + 5 EXTRA ark.
D0216	35,6 x 16,9	80	2000 + 400	op. - 25 + 5 EXTRA ark.
D0404	45,7 x 21,2	48	1200 + 240	op. - 25 + 5 EXTRA ark.
D0403	210 x 297	1	25 + 5	op. - 25 + 5 EXTRA ark.

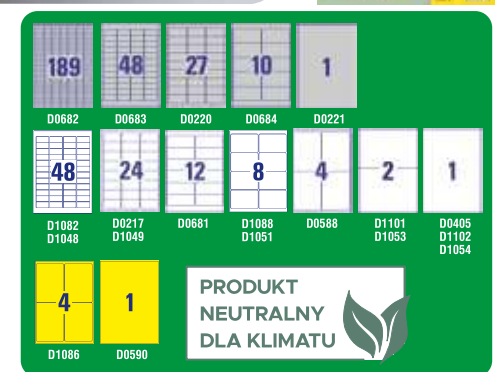


ETYKIETY HEAVY DUTY TRWAŁE AVERY ZWECFORM

- wytrzymałe etykiety samoprzylepne wykonane ze srebrnego lub z białego bądź złotego poliestru
- idealne do eleganckiego i estetycznego oznaczania urządzeń elektronicznych, a także sprzętów i mebli biurowych
- doskonale nadają się do tworzenia tabliczek znamionowych i inwentaryzacji środków trwałych
- białe i złote etykiety są wodoodporne, odporne na działanie smarów, brudu i temperaturę od -20°C do +80°C
- srebrne etykiety są wodoodporne, odporne na działanie smarów, brudu i temperaturę od -40°C do +150°C
- etykiety białe i złote są przeznaczone do wszystkich typów drukarek laserowych A4
- etykiety srebrne są przeznaczone do czarno-białych drukarek laserowych A4
- oszczędzaj czas z DARMOWYMI i łatwymi w użyciu szablonami Avery Zweckform oraz oprogramowaniem dostępnym na stronie www.avery-zweckform.pl



Kod OSAA	Rozmiar etykiety (mm)	Etykiety/arkusz	Etykiety/opakowanie	Jednostka sprzedaży
etykiety Heavy Duty, srebrne				
D0682	25,4 x 10	189	3780	op. - 20 ark.
D0683	45,7 x 21,2	48	960	op. - 20 ark.
D0220	63,5 x 29,6	27	540	op. - 20 ark.
D0684	96 x 50,8	10	200	op. - 20 ark.
D0221	210 x 297	1	20	op. - 20 ark.
etykiety Heavy Duty, białe, trwałe				
D1082	45,7 x 21,2	48	960	op. - 20 ark.
D0217	63,5 x 33,9	24	480	op. - 20 ark.
D0681	99,1 x 42,3	12	240	op. - 20 ark.
D1088	99,1 x 67,7	8	160	op. - 20 ark.
D0588	99,1 x 139	4	80	op. - 20 ark.
D0405	210 x 297	1	20	op. - 20 ark.
etykiety Heavy Duty, złote, trwałe				
D1086	99,1 x 139	4	80	op. - 20 ark.
D0590	210 x 297	1	20	op. - 20 ark.



ETYKIETY POLIETYLENOWE ULTRA WYTRZYMAŁE AVERY ZWECFORM

- niezwykle wytrzymałe etykiety polietylenowe z bardzo mocnym klejem do najtrudniejszych zastosowań
- rozciągliwe, odporne na temperaturę (od -40°C do +150°C), działanie rozpuszczalników i środków czyszczących, zabrudzenia, zmywalne
- odporne na pogodę, promienie UV, wodę morską, niestające się
- idealne do oznaczania na produkcjach, w magazynach, do etykietowania kontenerów, do użytku zewnętrznego
- oszczędzaj czas z DARMOWYMI i łatwymi w użyciu szablonami Avery Zweckform oraz oprogramowaniem dostępnym na stronie www.avery-zweckform.pl



Kod OSAA	Rozmiar etykiety (mm)	Etykiety/arkusz	Etykiety/opakowanie	Jednostka sprzedaży
D1048	45,7 x 21,2	48	480	op. - 10 ark.
D1049	63,5 x 33,9	24	240	op. - 10 ark.
D1051	99,1 x 67,7	8	80	op. - 10 ark.
D1101	210 x 148	2	80	op. - 40 ark.
D1053	210 x 148	2	20	op. - 10 ark.
D1102	210 x 297	1	40	op. - 40 ark.
D1054	210 x 297	1	10	op. - 10 ark.



Kreator etykiet gratis! www.avery-zweckform.pl/oprogramowanie

ETYKIETY DO OZNACZANIA AVERY ZWECKFORM



Etykiety białe błyszczące

- doskonale do eleganckiego etykietowania produktów
- fotograficzna jakość wydruku
- idealne do oznaczania promocji lub innych ważnych informacji
- przyciągające uwagę kształty

Etykiety przezroczyste

- doskonale do eleganckiego etykietowania produktów
- wykonane z przezroczystego i błyszczącego poliestru
- bardzo trwałe i wodoodporne, odporne na zabrudzenia
- idealne do różnorodnych powierzchni: szkła, metalu i tworzyw sztucznych

Etykiety o nietypowych kształtach

- znakomite do etykiet promocyjnych, oznaczania produktów oraz dodawania nowych lub specyficznych informacji na opakowaniu
- dostępne w wersji trwale przylegającej lub usuwalnej bez pozostawiania śladów kleju

Etykiety neonowe

- idealne do przekazywania ważnych informacji, specjalnych instrukcji, pilnych wiadomości
- pozwalają uzyskać wyjątkową skuteczność w akcjach promocyjnych, wyprzedzających
- przyciągająca uwagę kolorystyka i kształt – odblaskowe kolory wzmacniają zamierzony efekt

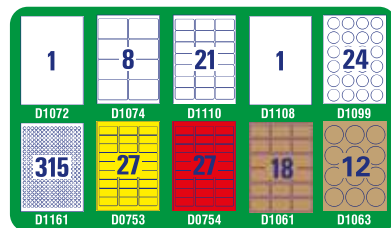
Brązowe etykiety na produkty

- nadają swoim produktom nowoczesny i naturalny wygląd
- przyjazne dla środowiska, wykonane z materiału pochodzącego z recyklingu
- możliwość zadruku aż do krawędzi etykiety



Kod OSAA	Rozmiar etykiety (mm)	Etykiety/arkusz	Etykiety/opakowanie	Jednostka sprzedaży
etykiety białe, błyszczące, do drukarek laserowych, trwałe klej				
D1072	210 x 297	1	40	op. - 40 ark.
D1074	99,1 x 67,7	8	320	op. - 40 ark.
etykiety przezroczyste Crystal Clear, do drukarek laserowych, trwałe klej				
D1110	63,5 x 38,1	21	525	op. - 25 ark.
D1108	210 x 297	1	25	op. - 25 ark.
etykiety o nietypowych kształtach, do wszystkich typów drukarek				
D1099	Ø40	24	2400	op. - 100 ark.
D1161	Ø10	315	7875	op. - 25 ark.
etykiety neonowe, usuwalne, do drukarek laserowych				
D0753	63,5 x 29,6	27	675	op. - 25 ark.
D0754	63,5 x 29,6	27	675	op. - 25 ark.
brązowe etykiety na produkty, do wszystkich typów drukarek, trwałe klej				
D1061	62 x 42	18	450	op. - 25 ark.
D1063	Ø60	12	300	op. - 25 ark.

trwale usuwalne

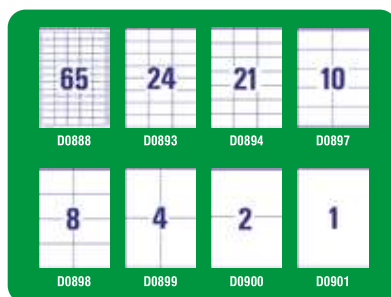


ETYKIETY UNIERSALNE ECONOMY EUROPE 100 BY AVERY ZWECKFORM

- etykiety samoprzylepne do wszechstronnych zastosowań: adresowania korespondencji, oznaczania dokumentów oraz produktów
- do wszystkich typów drukarek laserowych, atramentowych oraz kserokopiarek A4
- etykiety posiadają unikalną krawędź QCT zapobiegającą wydostawaniu się kleju podczas drukowania, chroniąc drukarkę przed uszkodzeniami i gwarantując wydruk bez zacięć
- bezpłatne szablony Word do projektowania i wydruku etykiety dostępne do pobrania na stronie www.europe100.eu



Kod OSAA	Rozmiar etykiety (mm)	Etykiety/arkusz	Etykiety/opakowanie	Jednostka sprzedaży
D0888	38 x 21,2	65	6500	op. - 100 ark.
D0893	70 x 37	24	2400	op. - 100 ark.
D0894	70 x 42,3	21	2100	op. - 100 ark.
D0897	105 x 57	10	1000	op. - 100 ark.
D0898	105 x 74	8	800	op. - 100 ark.
D0899	105 x 148	4	400	op. - 100 ark.
D0900	210 x 148	2	200	op. - 100 ark.
D0901	210 x 297	1	100	op. - 100 ark.

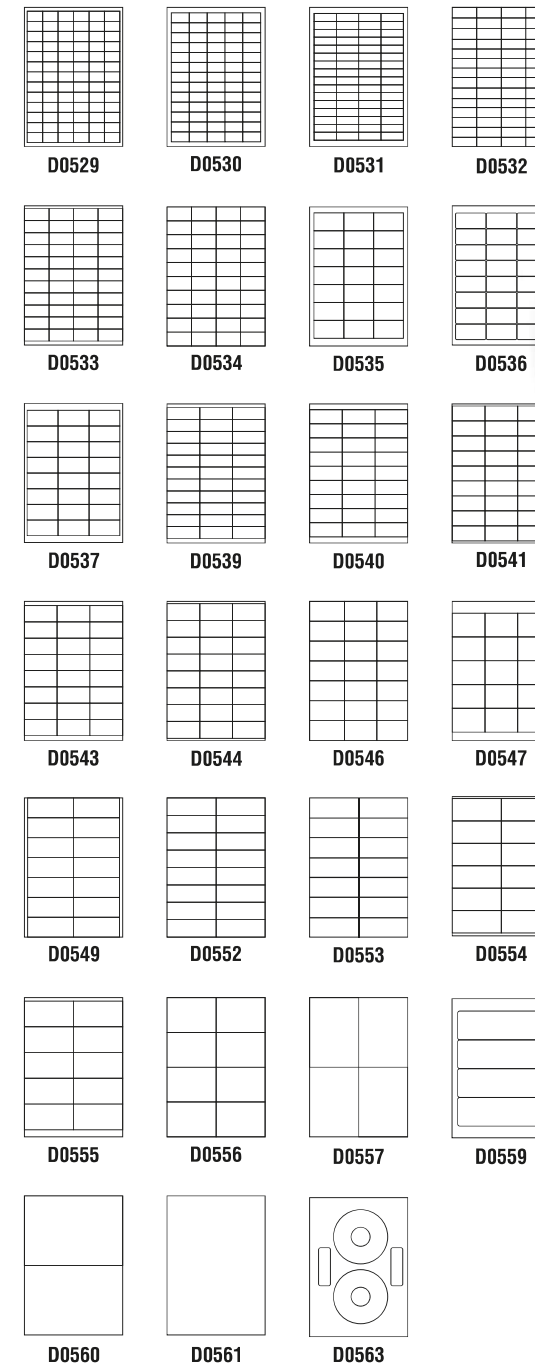


Etykiety uniwersalne



ETYKIETY UNIERSALNE EMERSON

- białe, samoprzylepne dostarczane są na arkuszach o formacie A4 - współpracują ze wszystkimi rodzajami drukarek igłowych, atramentowych i z większością drukarek laserowych (patrz zalecenia producenta drukarki)
- dostępne w wersji z tzw. Quattro Clean Technology - tj. z krawędziami bezpieczeństwa, które zapobiegają odkładaniu się kleju na mechanizmie drukarki
- R2 - etykiety o zaokrąglonych rogach
- niektóre formaty etykiet dostępne również w opakowaniach po 1000 arkuszy
- w kartonie znajduje się 10 opakowań
- na stronie www.emerson.pl dostępne są szablony do zadruku etykiet



Kod OSAA	Rozmiar	Il. etykiet / A4	Jedn. sprzed.
D0529	33 x 22 mm	78	op. - 100 ark.
D0530	38 x 21,2 mm	65	op. - 100 ark.
D0531	48,5 x 16,9 mm	64	op. - 100 ark.
D0532	52,5 x 21,2 mm	56	op. - 100 ark.
D0533	52,5 x 25,4 mm	44	op. - 100 ark.
D0534	52,5 x 29,6 mm	40	op. - 100 ark.
D0535	63 x 38 mm	21	op. - 100 ark.
D0536	64 x 33,8 mm (R2)	24	op. - 100 ark.
D0537	66 x 33,8 mm	24	op. - 100 ark.
D0539	70 x 25,4 mm	33	op. - 100 ark.
D0540	70 x 30 mm (R2)	27	op. - 100 ark.
D0541	70 x 32 mm	27	op. - 100 ark.
D0543	70 x 35 mm	24	op. - 100 ark.
D0544	70 x 36 mm	24	op. - 100 ark.
D0546	70 x 42,3 mm	21	op. - 100 ark.
D0547	70 x 50,8 mm	15	op. - 100 ark.
D0549	97 x 42,4 mm	14	op. - 100 ark.
D0552	105 x 37 mm	16	op. - 100 ark.
D0553	105 x 42,4 mm	14	op. - 100 ark.
D0554	105 x 48 mm	12	op. - 100 ark.
D0555	105 x 57 mm	10	op. - 100 ark.
D0556	105 x 74 mm	8	op. - 100 ark.
D0557	105 x 148 mm	4	op. - 100 ark.
D0559	190 x 61 mm	4	op. - 100 ark.
D0560	210 x 148 mm	2	op. - 100 ark.
D0561	210 x 297 mm	1	op. - 100 ark.
D0563	Ø 118 mm (CD)	2	op. - 100 ark.

Etykiety i znaki



HIT

ETYKIETY UNIWERSALNE MYOFFICE®

- białe, samoprzylepne dostarczane na arkuszach o formacie A4 - współpracują ze wszystkimi rodzajami drukarek igłowych, atramentowych i z większością drukarek laserowych (patrz zalecenia producenta drukarki)
- Quatro Clean Technology - z krawędziami bezpieczeństwa, które zapobiegają odkładaniu się kleju na mechanizmie drukarki



Kod OSAA	Rozmiar	Il. etykiet / A4	Jedn. sprzed.
D0449	∅ 118 mm	2	op. - 100 ark.
D0450	38 x 21,2 mm	65	op. - 100 ark.
D0451	52,5 x 29,6 mm	56	op. - 100 ark.
D0452	70 x 25,4 mm	33	op. - 100 ark.
D0453	70 x 37 mm	24	op. - 100 ark.
D0454	70 x 42,3 mm	21	op. - 100 ark.
D0455	105 x 37 mm	16	op. - 100 ark.
D0456	105 x 42,4 mm	14	op. - 100 ark.
D0457	105 x 74 mm	8	op. - 100 ark.
D0458	105 x 148 mm	4	op. - 100 ark.
D0459	210 x 148 mm	2	op. - 100 ark.
D0460	210 x 297 mm	1	op. - 100 ark.

Etykiety do metkownic



ETYKIETY EMERSON DO METKOWNIC

- taśmy do metkownic to uniwersalne rozwiązanie szybkiego oznaczania produktów różnego rodzaju informacjami
- w standardzie to etykiety czyste, bez nadruku - na indywidualną wycenę/zlecenie możemy przygotować etykiety z nadrukiem
- dostępne są etykiety o różnej wielkości dopasowanej do urządzenia metkującego - dwurzędowe (DT) oraz jednorzędowe (HMTc)



Kod OSAA	Rodzaj	Kolor	Rozmiar	Jedn. sprzed.
D0423	DT	biały	26 x 16 mm	rolka
D0424	DT	czerwony	26 x 16 mm	rolka
D0425	DT	pomarańczowy	26 x 16 mm	rolka
D0426	DT	zielony	26 x 16 mm	rolka
D0427	DT	żółty	26 x 16 mm	rolka
D0428	HMTc	biały	26 x 12 mm	rolka
D0429	HMTc	czerwony	26 x 12 mm	rolka
D0430	HMTc	pomarańczowy	26 x 12 mm	rolka
D0431	HMTc	zielony	26 x 12 mm	rolka
D0432	HMTc	żółty	26 x 12 mm	rolka

Etykiety na roli



ETYKIETY NA ROLI EMERSON

- białe etykiety samoprzylepne na roli to niezbędny element w produkcji artykułów spożywczych, odzieżowych, farmaceutycznych itp.
- służą do oznaczeń i stanowią pierwsze źródło informacji, m.in. w logistyce i korespondencji
- składają się z papieru wierzchniego, kleju oraz podłoża
- papier wierzchni to papier termo eco - ma zastosowanie w wydrukach w drukarkach termicznych, wagach, dla potrzeb znakowania materiałów suchych, żywności, aplikowane i przechowywane w warunkach o stałej temperaturze, umiarkowanej, na podłożu gładkie, płaskie i suche
- klej standardowy

Kod OSAA	Rozmiar	Jedn. sprzed.
D0968	32 x 20 mm	rolka - 2500 szt.
D0967	32 x 20 mm	rolka - 2000 szt.
D0963	32 x 20 mm	rolka - 1000 szt.
D0973	58 x 43 mm	rolka - 1000 szt.
D0971	58 x 43 mm	rolka - 800 szt.
D0974	58 x 60 mm	rolka - 800 szt.
D0966	58 x 60 mm	rolka - 500 szt.
D0521	100 x 150 mm	rolka - 500 szt.



Spray do etykiet



SPRAY DO USUWANIA ETYKIET APLI

- pomaga bez problemu usunąć naklejone etykiety z powierzchni szklanych, plastikowych, itd.
- nie pozostawia plam
- niezastąpiony w każdym biurze
- instrukcja użytkownika: spryskać etykietę, którą chcemy usunąć z powierzchni, odczekać 2 - 5 minut a następnie usunąć etykietę
- pojemność: 200 ml

Kod OSAA	Jedn. sprzed.
D0824	szt.

